

Publicado: Jueves, 06 Julio 2023 00:00

El grupo de trabajo de educación a pacientes, coordinado por el Servicio de Promoción de Uso Racional de los Medicamentos del sistema sanitario público de Andalucía (SSPA), ha elaborado un documento en formato de infografía y dirigido a la ciudadanía, que presenta información relativa a los [errores de medicación](#).

La infografía, que se reproduce al final del texto, además de definirlos e identificarlos, incluye ciertos mensajes para el profesional de la salud y para el paciente. Los **apartados destinados al paciente o cuidador son:**

- Asegúrate de que la medicación recibida es la que te corresponde.
- Participa en las decisiones sobre tu tratamiento, sigue las instrucciones recibidas y pregunta cualquier duda a tu profesional sanitario.
- Revisa el prospecto incluido en la caja.
- Controla toda tu medicación, tanto la prescrita como la adquirida por iniciativa propia.
- Intenta no sobremedicarte, porque con la polimedicación hay más riesgo de interacciones y otros problemas.
- Asegúrate de comprender los cambios de medicación o del cambio de fabricante.
- Consulta si tu farmacéutico puede facilitarte la medicación según un Sistema Personalizado de Dosificación (SPD), que reduce las posibilidades de errores de medicación.
- Notifica cuanto antes la sospecha de efectos adversos o de cualquier error de medicación detectado al: médico, farmacéutico, enfermero o en el enlace <https://www.cafv.es>

Esta infografía se enmarca dentro de una serie de recursos divulgativos, cuyo objetivo es ayudar a que la ciudadanía adquiera los conocimientos y las actitudes necesarios para utilizar los medicamentos de forma racional. Estos documentos están accesibles en la [web del SAS, en el apartado de URM](#), en un espacio dedicado a la difusión de información relacionada con el uso de los medicamentos. El material ha sido diseñado por un grupo de trabajo multidisciplinar con

Publicado: Jueves, 06 Julio 2023 00:00

representación de profesionales sanitarios médicos y farmacéuticos del Sistema Sanitario Público de Andalucía y de la farmacia comunitaria, enfermeros, profesionales del CADIME, profesionales de apoyo para la difusión del Servicio de Coordinación de Sistemas de Información del SAS y asociaciones de pacientes.

ERRORES DE MEDICACIÓN

Grupo de uso racional del medicamento para educación al paciente

Junio 2023



IDENTIFICAR LOS ERRORES NOS AYUDA A EVITARLOS EN UN FUTURO

- Según la Organización Mundial de la Salud (OMS): “todos los errores de medicación son prevenibles y pueden ser evitados”.
- Se pueden producir en cualquier etapa: prescripción, preparación, dispensación, administración y toma del medicamento y en el registro de cada administración o toma.
- La seguridad del paciente es responsabilidad de todos y un compromiso de los profesionales, pero también del paciente, su cuidador y entorno.

¿Qué debe hacer el profesional de la salud?

- Confirmar que son correctos:



Paciente



Medicamento



Dosis



Vía de administración



Hora



Información dada al paciente

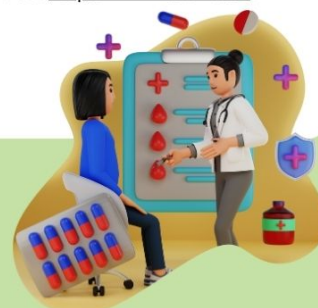


Registro de la toma-administración

- Adaptar la explicación y las indicaciones al paciente, dedicándole el tiempo necesario. Siempre es conveniente acompañarlo por escrito.

¿Qué puedes hacer como paciente/cuidador?

- Asegúrate de ser identificado correctamente al recibir la medicación.
- Participa en las decisiones sobre tu tratamiento, sigue las instrucciones recibidas y pregunta cualquier duda a tu profesional sanitario.
- Revisa el prospecto que está en la caja, o pedir que alguien de confianza lo haga por ti, como el cuidador.
- Lleva un control de toda tu medicación (la que ha sido prescrita y la que hemos adquirido por iniciativa propia). Informa de ello, mostrando las cajas.
- En caso de polimedicación hay mayor riesgo de interacciones y otros problemas. No pretendas sobremedicarte.
- Asegúrate de comprender los cambios de medicación o del fabricante.
- Tu farmacéutico puede facilitarte tu medicación en un Sistema Personalizado de Dosificación (SPD) que reduce las posibilidades de error de medicación, entre otras muchas ventajas. ¡Consúltala!
- Notifica cuanto antes la sospecha de efectos adversos o de cualquier error de medicación detectado, a tu médico, enfermero, farmacéutico o hacerlo tú directamente en este enlace: <https://www.cafv.es/>.



Diseño: CADIME



Publicado: Jueves, 06 Julio 2023 00:00
